

Sprachenwirrwarr

Bienen und ihre Produkte sind nicht nur in der Schweiz, sondern weltweit wichtig und bekannt. Finde heraus, wie die Wörter rund um die Biene in anderen Sprachen heissen.

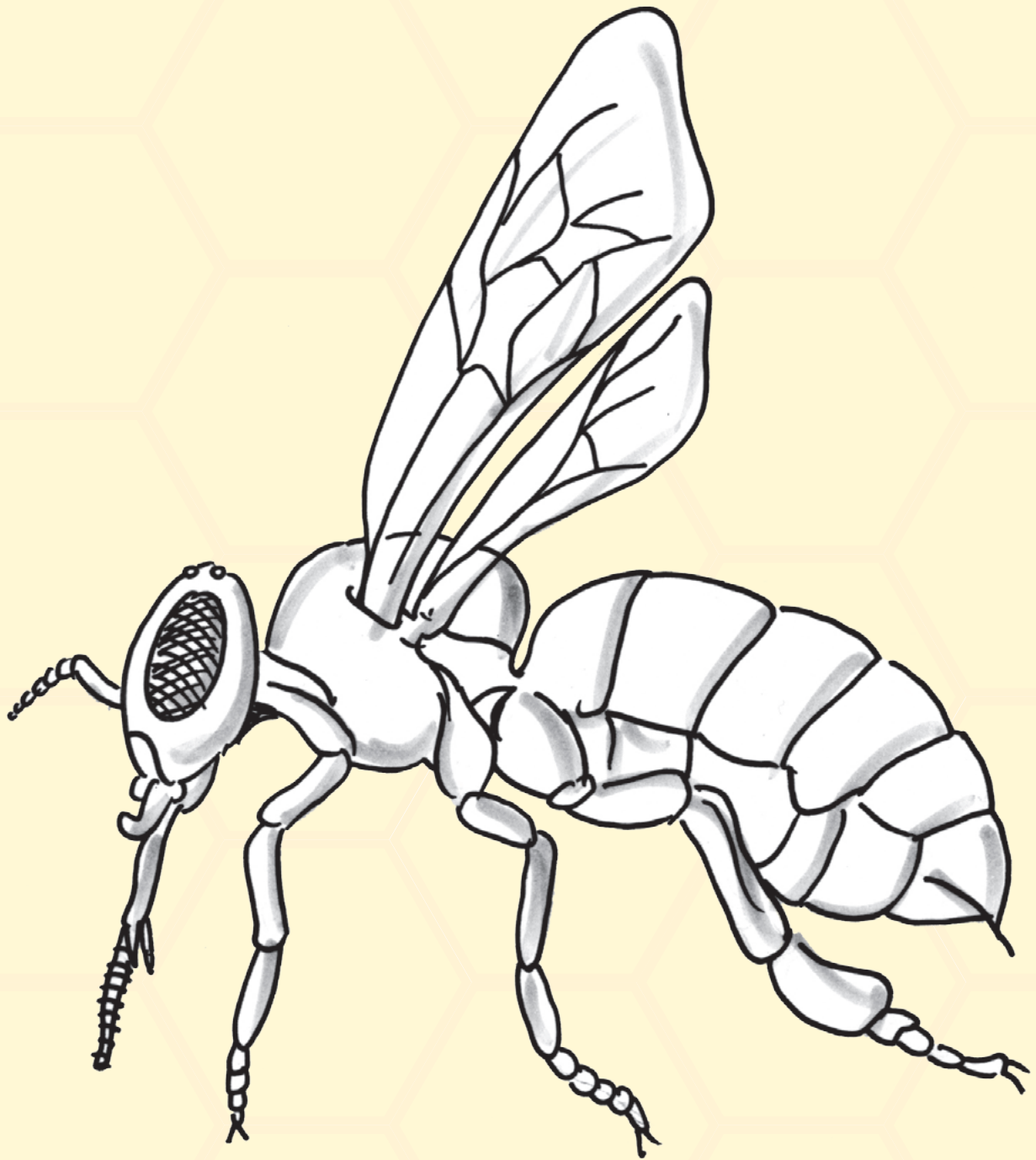
Ordne den deutschen Wörtern in der Tabelle je die französische, italienische und englische Version zu. Die Wörter sind auf dem Blatt verteilt und je nach Sprache in einer anderen Farbe geschrieben. Vielleicht spricht in deiner Klasse jemand noch eine weitere Sprache und kann die Liste erweitern.

Deutsch	Französisch	Italienisch	Englisch
Biene			
Honig			
Blüte			
Nektar			
Pollen			
Wespe			
Insekt			
Wabe			
Wachs			
Imker			
Bienenkönigin			

abeille wax polline honeycomb ape cire
 miele vespa apiculteur miel nid d'abeilles ape regina
 bee guêpe reine des abeilles insetto flower beekeeper
 fiore honey pollen insect nectar apicoltore fleur
 insecte nettare pollen cera nido d'ape nectar
 wasp

Die Ausmal-Aufklebe-Collage-Sammel-Arbeitsbiene

Samle verschiedene gelbe und schwarze Naturmaterialien, Stoffe, Bilder und Materialien, die du für deine Ausmal-Aufklebe-Collage-Sammel-Arbeitsbiene gebrauchen kannst. Mal nun die Biene aus und bekleb sie mit den gesammelten Materialien. Schreib die verschiedenen Körperteile der Biene mit den entsprechenden Begriffen aus der Legende an. Macht in der Klasse einen grossen Bienenschwarm mit allen gestalteten Bienen oder verteilt sie im ganzen Schulhaus, sodass auch alle anderen Klassen das Thema Bienen miterleben können. Wer in der Klasse hat die schönste Biene gemacht?



1. Kopf
2. Brust
3. Hinterleib
4. Punktaugen

5. Facettenaugen
6. Fühler (Antennen)
7. Rüssel
8. Vorderflügel

9. Hinterflügel
10. Vorderbein
11. Mittelbein
12. Hinterbein

13. Segmente (Leibesringe)
14. Segmente (Leibesringe)
15. Stachel

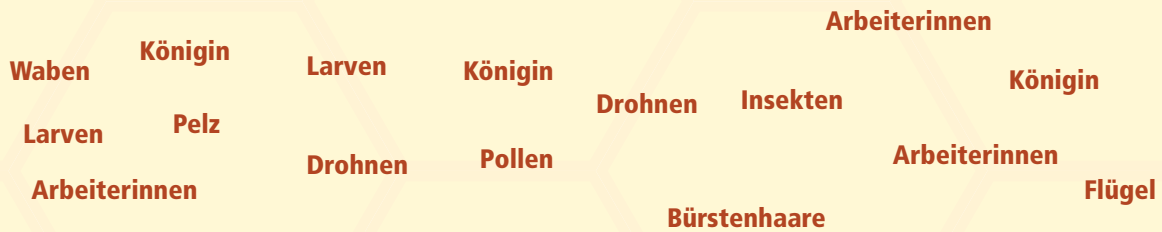




Lückentexte

Bienen sind _____.

Zu einem Bienenvolk der Honigbiene gehören eine _____, viele Tausend _____ und einige Hundert Männchen, die _____. Diese _____ befruchten die _____ während ihres Hochzeitsfluges; danach sterben sie. Die _____ legt viele Eier (500 bis 2000 Eier pro Tag!) in leere _____. Das sind kleine, sechseckige Kammern, die von den _____ aus Wachs gebildet werden. Nach ein paar Tagen schlüpfen aus den Eiern kleine, weisse _____. Sie werden von den _____ gefüttert und wachsen schnell. Schon nach 6 Tagen spinnen sich die _____ ein. Ihre Verwandlung zur Biene dauert 3 Wochen. Bienen haben einen braungelb geringelten _____, Beine mit _____ zum Sammeln der _____ und durchsichtige Flügel.



Jede Arbeitsbiene hat ihre Aufgaben

Im Bienenvolk hat jede Arbeitsbiene ihre Aufgaben: Zunächst hat die geschlüpfte Arbeitsbiene 3 Wochen _____. In dieser Zeit verrichtet sie der Reihe nach folgende Dienste: Durch ihre Körperwärme wärmt sie die nachfolgende Brut. Wird die Temperatur im Kasten zu hoch, so fächert sie mit ihren Flügeln, um für einen besseren Luftkreislauf zu sorgen. Die Biene ist in dieser Zeit also _____. Die junge Biene hat die Brutwaben zu säubern und die gesamte Wohnung sauber zu halten. Somit ist sie auch eine _____. Bald muss sie die Maden in den Zellen füttern. Sie wird jetzt zu einer _____. Als schon ein wenig ältere Biene im Innendienst hat sie sich als _____ zu betätigen. Sie ist jetzt also _____ und _____. Als letzten Schritt im Innendienst vollzieht sie Wachdienst am Flugloch und ist somit _____. Während dieser ganzen Zeit hat sie ausserdem den Trachtbienen den Nektar abzunehmen (von Rüssel zu Rüssel), um diesen dann durch körpereigene DrüSENSÄFTE in Honig umzuwandeln. Sie kann also auch als _____ angesehen werden. In ihrem zweiten Lebensabschnitt verrichtet die Biene den _____; Zunächst beschäftigt sie sich als _____. Das Bienenvolk braucht ständig Wasser. Nun erfolgt der eigentliche Trachtendienst als _____. Nach einer Arbeitszeit von etwa 3 Wochen Aussendienst ist die Biene verbraucht. Sie bleibt irgendwo unterwegs ermattet liegen und stirbt. Man bedenke, dass eine Biene Wege bis zu 3 Kilometer im Umkreis zurückzulegen hat. Wie fleissig ein Bienenvolk ist, erkennt man an folgenden Zahlen: 1500 Gramm _____ ergeben etwa 100 Gramm _____. Dafür muss die Biene insgesamt 100 000 Kilometer hin- und herfliegen.

