

# Sprachenwirrwarr

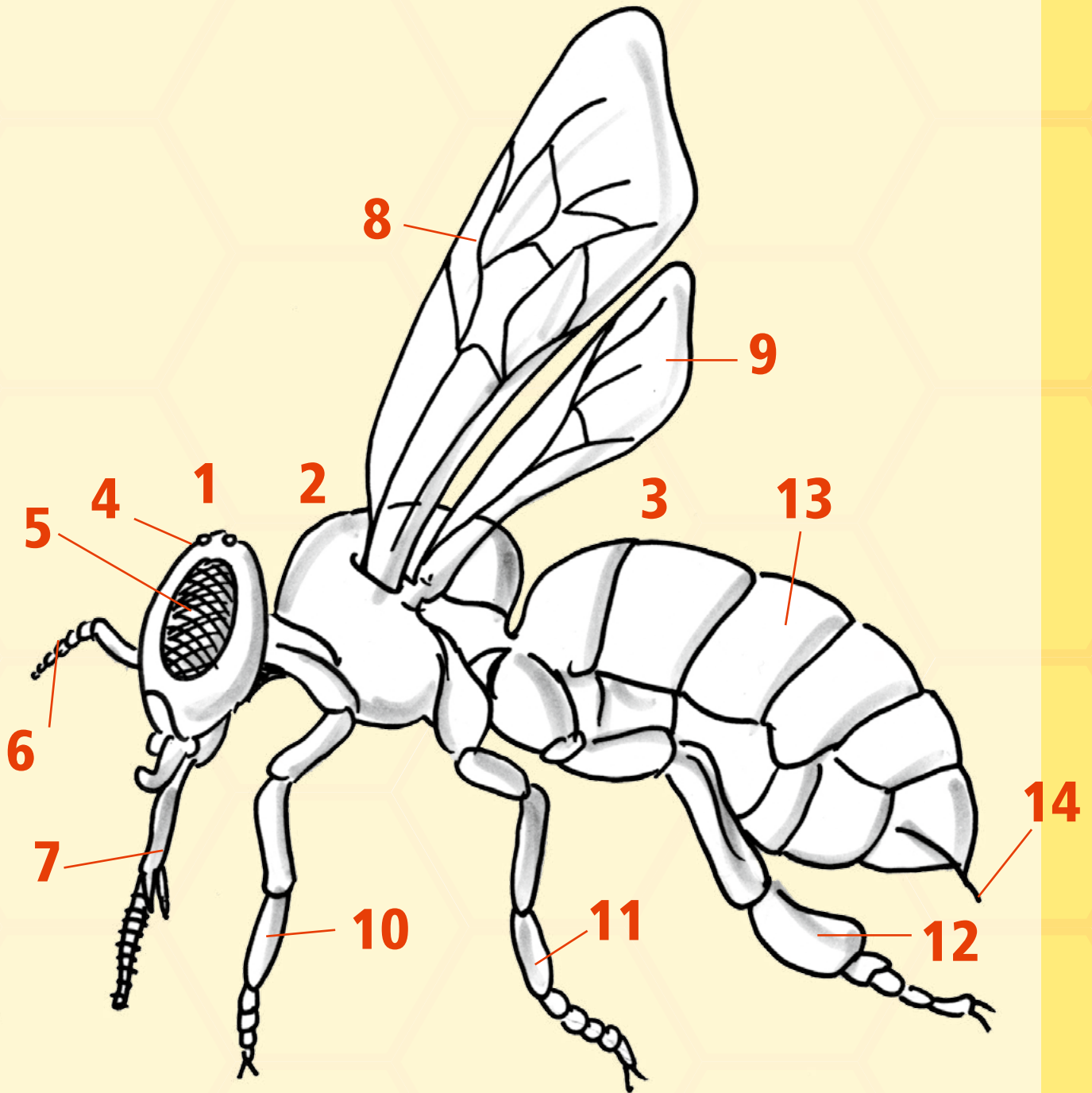
Bienen und ihre Produkte sind nicht nur in der Schweiz, sondern weltweit wichtig und bekannt. Finde heraus, wie die Wörter rund um die Biene in anderen Sprachen heissen.

Ordne den deutschen Wörtern in der Tabelle je die französische, italienische und englische Version zu. Die Wörter sind auf dem Blatt verteilt und je nach Sprache in einer anderen Farbe geschrieben. Vielleicht spricht in deiner Klasse jemand noch eine weitere Sprache und kann die Liste erweitern.

<b>Deutsch</b>	<b>Französisch</b>	<b>Italienisch</b>	<b>Englisch</b>
Biene	abeille	ape	bee
Honig	miel	miele	honey
Blüte	fleur	fiore	flower
Nektar	nectar	nettare	nectar
Pollen	pollen	polline	pollen
Wespe	guêpe	vespa	wasp
Insekt	insecte	insetto	insect
Wabe	nid d'abeilles	nido d'ape	honeycomb
Wachs	cire	cera	wax
Imker	apiculteur	apicoltore	beekeeper
Bienenkönigin	reine des abeilles	ape regina	queen bee

# Die Ausmal-Aufklebe-Collage-Sammel-Arbeitsbiene

Samle verschiedene gelbe und schwarze Naturmaterialien, Stoffe, Bilder und Materialien, die du für deine Ausmal-Aufklebe-Collage-Sammel-Arbeitsbiene gebrauchen kannst. Mal nun die Biene aus und bekleb sie mit den gesammelten Materialien. Schreib die verschiedenen Körperteile der Biene mit den entsprechenden Begriffen aus der Legende an. Macht in der Klasse einen grossen Bienenschwarm mit allen gestalteten Bienen oder verteilt sie im ganzen Schulhaus, sodass auch alle anderen Klassen das Thema Bienen miterleben können. Wer in der Klasse hat die schönste Biene gemacht?



- 1. Kopf
- 2. Brust
- 3. Hinterleib
- 4. Punktaugen

- 5. Facettenaugen
- 6. Fühler (Antennen)
- 7. Rüssel
- 8. Vorderflügel

- 9. Hinterflügel
- 10. Vorderbein
- 11. Mittelbein
- 12. Hinterbein

- 13. Segmente (Leibesringe)
- 14. Segmente (Leibesringe)
- 15. Stachel

# Lückentexte



**Bienen sind Insekten.**

Zu einem Bienenvolk der Honigbiene gehören eine Königin, viele Tausend Arbeiterinnen und einige Hundert Männchen, die Drohnen. Diese Drohnen befruchten die Königin während ihres Hochzeitsfluges; danach sterben sie. Die Königin legt viele Eier (500 bis 2000 Eier pro Tag!) in leere Waben. Das sind kleine, sechseckige Kammern, die von den Arbeiterinnen aus Wachs gebildet werden. Nach ein paar Tagen schlüpfen aus den Eiern kleine, weiße Larven. Sie werden von den Arbeiterinnen gefüttert und wachsen schnell. Schon nach 6 Tagen spinnen sich die Larven ein. Ihre Verwandlung zur Biene dauert 3 Wochen. Bienen haben einen braungelb geringelten Pelz, Beine mit Bürstenhaare zum Sammeln der Pollen und durchsichtige Flügel.

## Jede Arbeitsbiene hat ihre Aufgaben

Im Bienenvolk hat jede Arbeitsbiene ihre Aufgaben: Zunächst hat die geschlüpfte Arbeitsbiene 3 Wochen Innendienst. In dieser Zeit verrichtet sie der Reihe nach folgende Dienste: Durch ihre Körperwärme wärmt sie die nachfolgende Brut. Wird die Temperatur im Kasten zu hoch, so fächert sie mit ihren Flügeln, um für einen besseren Luftkreislauf zu sorgen. Die Biene ist in dieser Zeit also Ofen und Ventilator. Die junge Biene hat die Brutwaben zu säubern und die gesamte Wohnung sauber zu halten. Somit ist sie auch eine Putzfrau. Bald muss sie die Maden in den Zellen füttern. Sie wird jetzt zu einer Ammenbiene. Als schon ein wenig ältere Biene im Innendienst hat sie sich als Wabenbauerin zu betätigen. Sie ist jetzt also Architekt und Baumeister. Als letzten Schritt im Innendienst vollzieht sie Wachdienst am Flugloch und ist somit Polizist. Während dieser ganzen Zeit hat sie ausserdem den Trachtbienen den Nektar abzunehmen (von Rüssel zu Rüssel), um diesen dann durch körpereigene DrüSENSÄFTE in Honig umzuwandeln. Sie kann also auch als Honigfabrik angesehen werden. In ihrem zweiten Lebensabschnitt verrichtet die Biene den Aussendienst: Zunächst beschäftigt sie sich als Wasserholerin. Das Bienenvolk braucht ständig Wasser. Nun erfolgt der eigentliche Trachtdienst als Nektar- und Pollensammlerin. Nach einer Arbeitszeit von etwa 3 Wochen Aussendienst ist die Biene verbraucht. Sie bleibt irgendwo unterwegs ermattet liegen und stirbt. Man bedenke, dass eine Biene Wege bis zu 3 Kilometer im Umkreis zurückzulegen hat. Wie fleissig ein Bienenvolk ist, erkennt man an folgenden Zahlen: 1500 Gramm Nektar ergeben etwa 100 Gramm Honig. Dafür muss die Biene insgesamt 100 000 Kilometer hin- und herfliegen.